

# VerbMon

## バブモン 形容詞編

バブモンってどんなゲーム？

同じ形容詞の「**原級**」「**比較級**」「**最上級**」の3枚のカードを集めると「**比較セット**」が完成！6枚の手札を交換しながら誰よりも早く「**比較セット**」を2組そろえよう！

**形容詞** (けいようし) とは「人やものの様子を表す言葉」のこと！

英語の**形容詞**には、3つの形があります！



**原級**

形容詞のもとの形



**比較級**

「より～」と比べる形



**最上級**

「最も～、1番～」の形



英語の比較の表現を  
ゲームで遊びながら楽しく覚えよう！

## 📁 ゲームの準備

- ① 各プレイヤーにカードを6枚ずつ配り、手札にします。
- ② 残りのカードは山札にします。
- ③ 最初の手札に[rainbow]以外のSPカードがあったら、山札に戻して引き直します。引き直しが終わったら、山札をよくシャッフルします。
- ④ じゃんけんでスタートプレイヤーを決め、ゲームを開始します。

SPカードについては  
3 ページを参照

### ゲーム開始時の場(4人の場合)



各プレイヤーの手札



山札



捨て札置き場



各プレイヤーの手札



## 🔄 自分の番にやること

- ① 山札からカードを1枚引きます。
- ② 手札のカードを1枚選んで捨てます。捨てるときに、そのカードの「原級」「比較級」「最上級」を、声に出して発音します。
- ③ 次の人の番に移ります。

ビッグ      ビigger      ビgggest  
big      bigger      biggest



ピピ  
Pipi

## 🏆 勝利条件

- ① 手札に同じ形容詞の「原級」「比較級」「最上級」をそろえます。
- ② 3枚そろえると「比較セット」が完成します。
- ③ 最初に「比較セット」を2組そろえたプレイヤーの勝ちです。

### 2組そろえよう!

#### fastの比較セット



#### hotの比較セット



⚠️ 山札がなくなったら、捨て札をすべてシャッフルして、新しい山札にします。

## ↔ 対義語カード

一部のカードには「対義語」があり、右上に ↔ マークと対応する単語が書いてあります。↔ マークがついたカードは、対応するカードの代わりとして使えます。対義語を使ってそろえたセットも、通常と同じ「比較セット」になります。

[big]は[smallest]の代わりに使えます。



この3枚で「比較セット」が完成！



通常のセットより、そろえやすく便利だよ！

## ★ スペシャルカード (SPカード)

SPカードは全部で5種類！ゲームを有利に進められる特別なカードです。



好きな形容詞カードの代わりになる。  
原級・比較級・最上級、どのカードとしても扱える。



山札からカードを2枚引く。  
その後、手札を2枚捨てる。  
SPカードだった場合、引き直す。



2つの効果から選べる。  
① 捨て札から原級カードを加える。  
② 原級カードを捨てて、3枚引く。



2つの効果から選べる。  
① 捨て札から比較級カードを加える。  
② 比較級カードを捨てて、3枚引く。



2つの効果から選べる。  
① 捨て札から最上級カードを加える。  
② 最上級カードを捨てて、3枚引く。

対義語カード、SPカードの  
より詳しい使い方はこちら



## 追加ルール

ゲームをより楽しんでもらうための追加ルールです。  
通常のルールと合わせて、遊んでみてください。



## いただきルール

自分の番になったら、やることを次の2つから選ぶことができます。

山札

捨て札

各プレイヤーの手札

各プレイヤーの手札

①

②

① 山札からカードを1枚引く(通常どおり)

② 捨て札の一番上のカードを取る

①か②を行った後は、通常のルールと同じように、手札を1枚捨てます。

## かんたんルール

このゲームを初めて遊ぶ人や、小さいお子様でも遊べるシンプルなルールです。

**対義語カードは、他のカードの代わりにはできません。**

通常の形容詞カードとして使います。

例:[big]は[smallest]の代わりにはできない。

**SPカードの[very][much][by far the]は使いません。**

最初に山札から抜いておきましょう。

※[rainbow][draw two cards]は使います。



ゲームと連動した絵本もあるよ！  
詳しくはHPをチェックしてみてね！



## 🔧 もっと遊べる追加ルール

④ ページの追加ルールに加えて、さらに遊び方を増やしました。  
いつもと違う遊び方で、もっと楽しみましょう！

## 🍴 とりほうだいルール

3～4人で遊ぶときにオススメ！



ポコ  
Poko

【カードを捨てる時】

捨て札は重ねず、すべて表向きで並べて置きます。

【自分の番にやること】

① 山札からカードを1枚引くか、② **捨て札のカードを1枚選んで取る**ことができます。  
※ただし、捨て札の「スペシャルカード」を取ることはできません。

山札



① 山札から引く

捨て札



② 捨て札から1枚選んで取れる！







※スペシャルカードは取れない

## 🌟 新しいセット

「原級・比較級・最上級」の3枚の「比較セット」を2セットそろえる勝ち方に加えて、  
同じ「～級」(色)だけで6枚そろえる「単色セット」でも、勝ちとなります。

- 原級だけ6枚 → 原級セット
- 比較級だけ6枚 → 比較級セット
- 最上級だけ6枚 → 最上級セット

全部同じ色でそろえてね！



ピピ  
Pipi

※すべて違う単語でそろえる必要があります。

※スペシャルカード[rainbow]は使えます。

※「単色セット」の場合、対義語カードは他のカードの代わりにはできません。

例: 最上級[smallest]は原級[big]の代わりにはできない。

原級セット



big  
大きい  
big bigger biggest



tall  
背が高い  
tall taller tallest



short  
背が低い  
short shorter shortest



fast  
速い  
fast faster fastest



happy  
うれしい  
happy happier happiest



hot  
あつい、からい  
hot hotter hottest

原級セットの場合  
すべて違う原級で  
そろえよう！

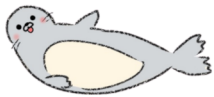
## 対義語カードと比べ方

比べる基準を変えると、並び方も逆になります！

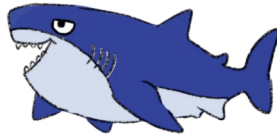
例えば、「大きさ」で考えるときは、**[big]**を基準にするか、**[small]**を基準にするかで、並び方が逆になります。

bigを基準にしたとき

右に行くほど「大きく」なるよ



big  
大きい



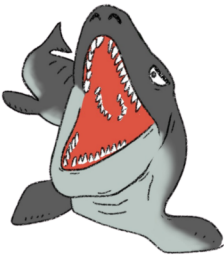
bigger  
より大きい



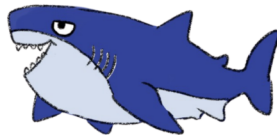
biggest  
最も大きい

smallを基準にしたとき

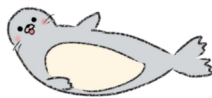
右に行くほど「小さく」なるよ




small  
小さい



smaller  
より小さい



smallest  
最も小さい

アザラシ  は、**[big]**を基準にすると原級**[big]**になり、**[small]**を基準にすると最上級**[smallest]**になります。

このように、「大きさ」で考えて、比べる基準を変えると、**[big]**と**[smallest]**は同じように扱うことができます。

バブモンでは、この関係の「対義語カード」をそのカードの代わりに使えます。



対義語カード



お互いに  
代わりにできる



対義語カードの使い方は

4 ページを参照してね

Roro

